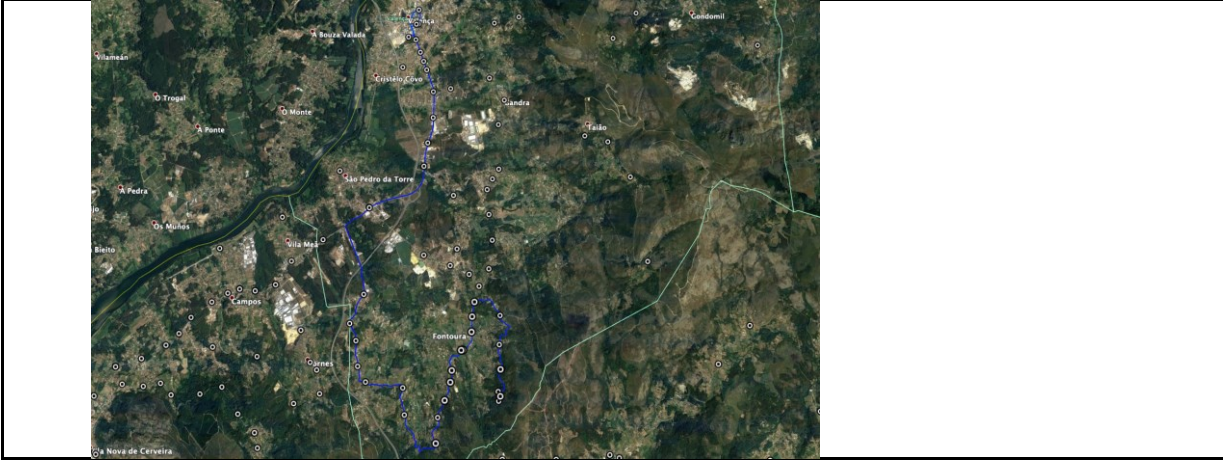


<b>Autoridade</b> Valença	<b>Ida</b>	<b>Volta</b>
<b>LINHA:</b> V-01	<b>PARAGENS:</b> 19 /	19
<b>CÓDIGO:</b> 33077	<b>TEMPO MÉDIO PERCURSO:</b>	h:m
<b>ORIGEM:</b> Fontoura Gontumil	<b>DISTÂNCIA MÉDIA</b> 21 /	21 km
<b>DESTINO:</b> Valença	<b>QUILÓMETROS EM MÉDIA / ANO:</b>	29.624 km
<b>DESIGNAÇÃO:</b> Fontoura -Valença	<b>N.º de circulações por ano</b> 572	832

**ESQUEMA DE TRAÇADO**



HORÁRIO:		260	104	104	104	260	260	104	104	104
		5	2	2	2	5	5	2	2	2
IDA	Código	52	52	52	52	52	52	52	52	52
PARAGEM	A	A	A	A	A	A	A	A	A	A
Fontoura - Gontumil	#N/D	08:10								
Fontoura - Sra do Bom Caminho	#N/D									
Fontoura - S. Miguel	#N/D									
Fontoura - Cruzamento Sra. Guia	#N/D									
Cerdal - Vilar	#N/D									
Fontoura - Cruzamenot Caminhos Santi	#N/D									
Fontoura - Barrio	#N/D									
Fontoura - Igreja	#N/D									
Fontoura - Escolas	#N/D									
Fontoura - Portela Alminhas	#N/D									
Fontoura - Reguengo 1	#N/D									
Fontoura - Reguengo 2	#N/D									
Fontoura - Reguengo 3	#N/D									
S. Julião Raso 1	#N/D									
S. Julião Raso 2	#N/D									
S. Julião - Insua	#N/D									
S. Julião - Barral	#N/D									
S. Julião - Lourosa	#N/D									
S. Julião - Sede Rancho	#N/D									
S. Julião Igreja	3745									
S. Julião - Quintela	#N/D									
S. Julião - Bouça	#N/D									
S. Julião - Cancelada	#N/D									
S. Julião - Roias	#N/D									
Silva - Fradeira	#N/D									
Silva - Igreja	#N/D									
Silva - Campelo	#N/D									
Silva - Arraial	#N/D									
Valença - CP	#N/D									
Valença EB23/S (nó ligação Portas Sol, A	#N/D		08:10	13:15	15:45					
Valença - Trapicheira	#N/D									
Valença - Centro Saúde	#N/D									
Valença - Campo Feira	#N/D									
C.C.T. Valenca - Terminal	#REF!									

Épocas  
A - Anual  
E - Escolar  
FE - Férias Escolares  
XAGO - Excepto Agosto

KM 21,1  
Tempo

21,10